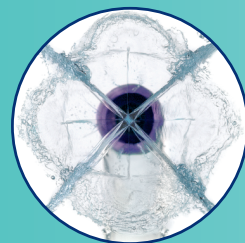




## Irrigador oral sin cable de Philips Sonicare

99,9%

Elimina hasta el 99,9 % de la placa en las áreas tratadas<sup>1</sup>



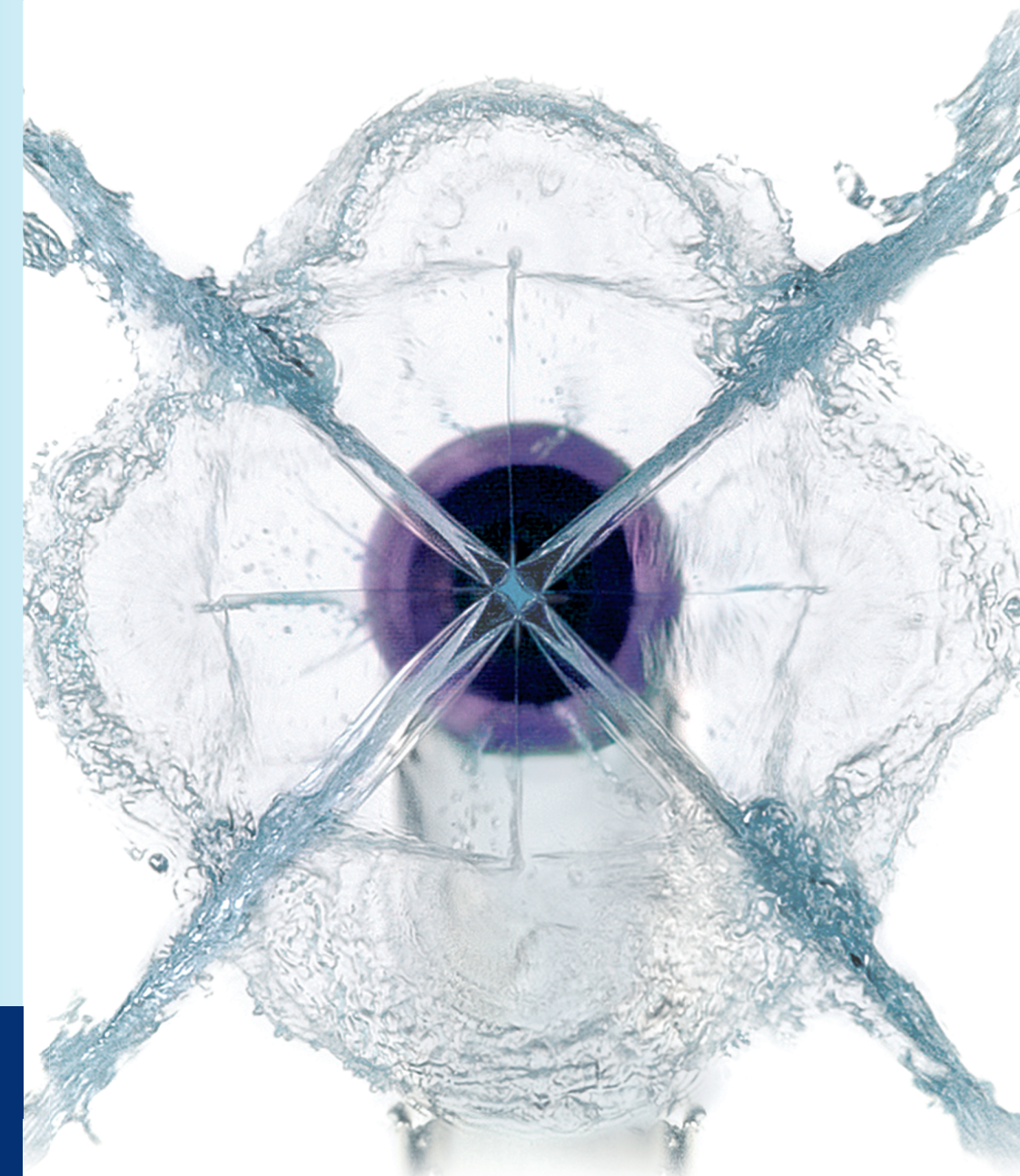
La boquilla Quad Stream cubre un área ocho veces mayor que la boquilla clásica usada con el irrigador Waterpik 660<sup>2</sup>



PHILIPS

sonicare

Irrigador oral sin cable



## Menos esfuerzo y mejor resultado

El hilo dental puede resultar desagradable, incómodo y difícil de usar correctamente. El irrigador oral sin cable de Philips Sonicare se ha diseñado para que sea efectivo y fácil de utilizar, además de ideal para implantes y aparatos dentales.

Habla con tu profesional dental para obtener más información

<sup>1</sup> En un estudio in vitro; los resultados reales en boca pueden variar.

<sup>2</sup> Reducción de placa sobre la superficie total al usar la boquilla Quad Stream, intensidad alta, versus la boquilla de Waterpik, intensidad 8, en un estudio in vitro; los resultados pueden variar.



© 2022 Koninklijke Philips N.V. (KPNV). Todos los derechos reservados. PHILIPS y el escudo de Philips son marcas registradas de KPNV. SONICARE y el logotipo de Sonicare son marcas registradas de KPNV. El resto de marcas registradas y nombres comerciales son de sus respectivos propietarios.

[www.philips.com](http://www.philips.com)

# La limpieza interdentel reinventada



# Irrigador oral sin cable de Philips Sonicare

Limpieza interdental sencilla per efectiva



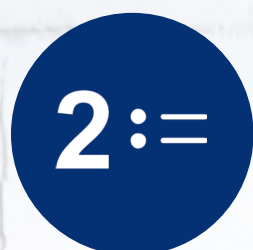
Diseño elegante y ergonómico con una boquilla que rota 360 grados para facilitar la manejabilidad en la boca



Tamaño compacto para almacenar el dispositivo cómodamente incluso en encimeras pequeñas



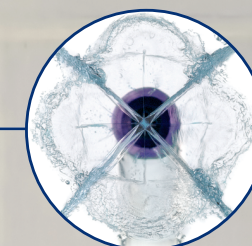
Tres intensidades



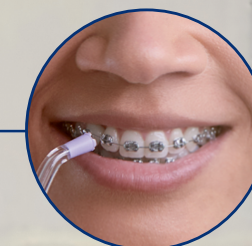
Dos modos: limpieza y limpieza profunda<sup>1</sup>



Depósito extragrande para alargar las sesiones de limpieza con menos llenados



La boquilla Quad Stream con forma de cruz crea cuatro chorros potentes para garantizar una limpieza a fondo entre los dientes y a lo largo de la línea de las encías



La tecnología Pulse Wave crea breves pausas entre pulsaciones para inducir a deslizar la boquilla al siguiente espacio interdental



**99,9%** Elimina hasta el 99,9 % de la placa en las áreas tratadas<sup>2</sup>

<sup>1</sup> Las características varían según el modelo.  
<sup>2</sup> En un estudio in vitro; los resultados reales en boca pueden variar.