

LMArte™



LM feel the difference



ESCULPA OBRAS DE ARTE

LMArte™



ÉXITO EN LA ESTRATIFICACIÓN ESTÉTICA

LM-Arte™ es un conjunto de instrumentos innovadores para la reparación estética que están especialmente diseñados para la estratificación de composite. Cada instrumento está codificado con un color y lleva un nombre que corresponde a su función principal, lo que permite administrar tratamientos restaurativos rápidos, eficaces y sencillos. El diseño ligero y ergonómico del mango LM™, junto con los materiales de alta calidad de la punta, proporciona una sensibilidad táctil excelente y un fácil agarre para obtener los mejores resultados clínicos.

COLABORACIÓN CON STYLEITALIANO™

La serie de instrumentos LM-Arte™ se ha desarrollado en colaboración con Styleitaliano™, un grupo de odontólogos cualificados que comparten nuestra pasión por mejorar la odontología.

El movimiento Styleitaliano™ surgió de una simple idea de dos amigos, Walter Devoto y Angelo Putignano. Estos expertos reconocidos en la odontología estética y conservadora notaron que, aunque disponían de materiales adecuados para lograr reparaciones directas y bonitas, carecían de instrumentos aptos para llevarlas a cabo exitosamente.



Styleitaliano™ es una comunidad en crecimiento de odontólogos cualificados que aportan ideas para realzar la simplicidad y previsibilidad de los procedimientos dentales habituales. Actualmente, llega a miles de dentistas en las redes sociales mediante la demostración ilustrativa de vídeos, cursos, ponencias y conferencias. Lea más sobre la filosofía de Styleitaliano™ en www.styleitaliano.org y forme parte del éxito.



Siga y únase a la comunidad Styleitaliano™ en Facebook e Instagram



LMArte™ Solo: DÚO DE INSTRUMENTOS PARA SIMPLIFICAR SUS CASOS RUTINARIOS

¡NOVEDAD!

¿POR QUÉ?

Estos instrumentos son ideales para simplificar los casos rutinarios: con solo dos instrumentos, podrá realizar la mayoría de reparaciones anteriores y posteriores de alto nivel.

¿QUÉ?

Los instrumentos de LM-Arte™ Solo simplifican todos los aspectos del proceso, desde el moldeado hasta la ergonomía e incluso la higiene, reduciendo la necesidad de disponer de tantos instrumentos en la bandeja. Simplifique su instrumental de reparación con este dúo. Es todo lo que necesita para sus casos rutinarios de reparación directa anterior y posterior con composite.



Lea las siguientes páginas y visite el sitio web de LM™ en <http://www.lm-dental.com/LM-Arte>

AMPLIA GAMA DE INSTRUMENTOS



LM-Arte™ Applica

LMErgoSense® LM 46-49 ES

LMErgoMax™ LM 46-49 XSI



LM-Arte™
Applica Twist

LMErgoSense® LM 464-494 ES

LMErgoMax™ LM 464-494 XSI



LM-Arte™ Modella

LMErgoSense® LM 442-443 ES

LMErgoMax™ LM 442-443 XSI



LM-Arte™ Condensa

LMErgoSense® LM 488-489 ES

LMErgoMax™ LM 488-489 XSI



LM-Arte™ Misura

LMErgoSense® LM 496-497 ES

LMErgoMax™ LM 496-497 XSI



LM-Arte™
Posterior Misura

LMErgoSense® LM 498-499 ES

LMErgoMax™ LM 498-499 XSI



LM-Arte™
Cusp Misura

LMErgoSense® LM 468-469 ES

LMErgoMax™ LM 468-469 XSI



LM-Arte™ Fissura

LMErgoSense® LM 481-487 ES

LMErgoMax™ LM 481-487 XSI



LM-Arte™ Eccesso

LMErgoSense® LM 307-308 ES

LMErgoMax™ LM 307-308 XSI



LM-Arte™
Solo Anterior

LMErgoSense® LM 431-433 ES

LMErgoMax™ LM 431-433 XSI



LM-Arte™
Solo Posterior

LMErgoSense® LM 434-438 ES

LMErgoMax™ LM 434-438 XSI

JUEGOS DE INSTRUMENTOS SELECCIONADOS PARA SUS REPARACIONES EXCLUSIVAS



Juego LM-Arte™

Juego completo de instrumentos para reparaciones anteriores en estuche LM-Servo™ 5. Incluye lo siguiente:

- LM-Arte™ Eccesso,
- LM-Arte™ Misura,
- LM-Arte™ Fissura,
- LM-Arte™ Applica,
- LM-Arte™ Condensa

LMErgoSense® LM 6840 ES

LMErgoMax™ LM 6840 XSI



Juego posterior LM-Arte™

Juego completo de instrumentos para reparaciones posteriores en estuche LM-Servo™ 5. Incluye lo siguiente:

- LM-Arte™ Posterior Misura,
- LM-Arte™ Cusp Misura,
- LM-Arte™ Fissura,
- LM-Arte™ Modella,
- LM-Arte™ Condensa

LMErgoSense® LM 6844 ES

LMErgoMax™ LM 6844 XSI



Juego completo LM-Arte™

Juego completo de instrumentos para cualquier caso de reparación en estuche LM-Servo™ 8.

Incluye lo siguiente:

- LM-Arte™ Eccesso,
- LM-Arte™ Misura,
- LM-Arte™ Applica,
- LM-Arte™ Posterior Misura,
- LM-Arte™ Cusp Misura,
- LM-Arte™ Fissura,
- LM-Arte™ Modella,
- LM-Arte™ Condensa

LMErgoSense® LM 6848 ES

LMErgoMax™ LM 6848 XSI

Opciones de mangos

Todos los instrumentos de LM-Arte™ disponen de dos opciones de mango ergonómico:



LMErgoSense®

En pruebas clínicas de carácter científico se ha demostrado que es un mango ergonómico cuyo diseño y diámetro más grande ofrecen un agarre excepcional. Ø 13,7 mm

El mango está disponible con una etiqueta RFID para el LM DTS™, una característica única que mejora la gestión de recursos y la seguridad del paciente. Puede obtener más información en www.dentaltracking.com.



LMErgoMax™

El diseño ergonómico clásico funciona bien en todos los procedimientos clínicos y garantiza una sensibilidad táctil excelente. Ø 11,5 mm



¡NOVEDAD!



UN INSTRUMENTO PARA COLOCACIÓN DIRECTA DE CARILLAS LM-Arte™ Solo Anterior

Instrumento para reparaciones de composite anteriores. Las espátulas redondeadas y rectas están diseñadas para el moldeado de dientes anteriores, especialmente para superficies labiales.

Punta afilada
Moldeado de precisión
Micromoldeado
Marcado de límites
Raspado

Bordes rectos
Limpieza

Perfil plano
Aplana
Alisa

Hoja fina
Moldeado proximal

Perfil convexo
Moldeado de un solo punto
Creación de depresiones
Creación de perfil vestibular
Creación de perfil cervical
Acceso a zonas complejas

Borde en ángulo
Definición
Limpieza

Bordes afilados
Corta, divide y separa
Crestas marginales

Punta redondeada
Delimitación delicada
Moldeado cervical



UN INSTRUMENTO PARA REPARACIONES POSTERIORES LM-Arte™ Solo Posterior

Instrumento para reparaciones de composite posteriores. El extremo obturador está diseñado para obturaciones incrementales y el modelado de materiales de composite. El extremo afilado permite moldear la anatomía de las superficies oclusales.

Perfil plano
Eliminación de excesos grandes
Eliminación de excesos medianos

Ángulo
Acceso a cavidades profundas

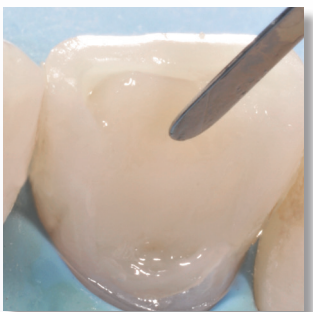
Extremo plano
Obturador

Bordes semirredondeados
Formación de zonas inclinadas
Eliminación de excesos
Eliminación de márgenes

Zona de seguridad de 4-5 mm para obturaciones incrementales
Sonda para materiales de obturaciones incrementales

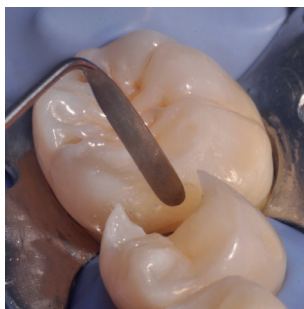
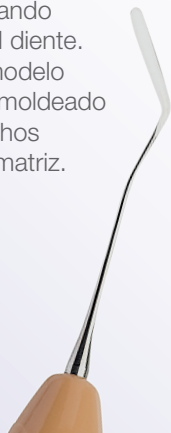
Perfil cónico
Eliminación de excesos finos
Moldeado de zonas inclinadas
Anatomía secundaria

Punta afilada
Moldeado de precisión
Micromoldeado
Marcado de límites
Raspado
Distribución de flujo
Eliminación de burbujas



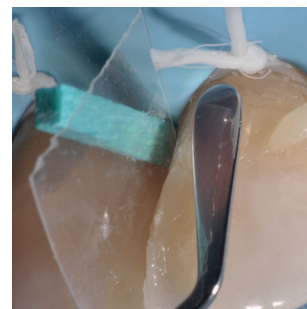
APLICACIÓN ELÁSTICA LM-Arte™ Applica

Una espátula muy fina y flexible diseñada para el transporte y modelado estético del composite. El extremo operativo flexible esculpe con cuidado y precisión las capas de composite, imitando la forma natural del diente. La punta fina del modelo Applica permite el moldeado en espacios estrechos o contra la banda matriz.



APLICACIÓN EN UN GIRO LM-Arte™ Applica Twist

Espátula particularmente fina, flexible y estrecha para el moldeado de composite. Con Applica Twist es muy fácil moldear en los espacios proximales y crestas marginales de la matriz. Sus puntas dobladas permiten alcanzar zonas de difícil acceso sin complicadas e innecesarias posturas de la mano.



MODELE FLEXIBLEMENTE LM-Arte™ Modella

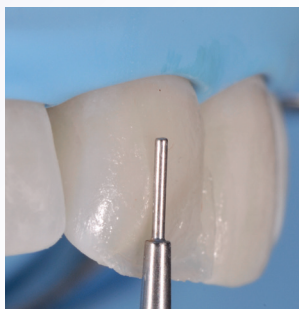
Espátula particularmente fina y ancha para el moldeado de composite. Se ajusta especialmente a las superficies dentales más grandes, como las superficies vestibulares de los incisivos. La ancha terminación de la espátula alisa de forma efectiva el composite. La flexibilidad, la delicadeza y lo afilado de la punta ayudan a crear detalles precisos y estéticos. La espátula es ideal para aplicar el composite desde una jeringa.





EMPUJE SUAVE LM-Arte™ Condensa

Obturador largo y redondeado diseñado específicamente para el moldeado de composite. Sus cañas en ángulo permiten un acceso libre a todas las cavidades. Condesa presenta una punta gruesa y otra fina que podrá utilizar en cavidades de diferente tamaño, en zonas anteriores y posteriores. El extremo operativo redondeado permite compactar delicadamente el composite sin riesgo de adhesión.



APLICACIÓN UNIFORME LM-Arte™ Misura

Instrumento único utilizado para aplicar el grosor horizontal y vertical adecuado de capas de composite en las reparaciones anteriores. Después de la estratificación y antes de la polimerización del composite de dentina, la

punta más fina y cilíndrica se coloca sobre el esmalte natural del diente. El composite no polimerizado bajo la punta cilíndrica se moldea con suavidad y deja el espacio óptimo para la capa de composite de esmalte. La punta más gruesa y corta del Misura se sitúa horizontalmente en el margen de la cavidad preparada y deja el extremo de la punta sobre el esmalte original. Esto le permitirá determinar la cantidad correcta de composite transparente que aplicar en la línea terminal. La reparación estética final está compuesta por composite opacos y translúcidos para evitar la apariencia gris y desagradable de algunos composite.





OBTURACIÓN UNIFORME

LM-Arte™ Posterior Misura

Versión posterior del reputado instrumento Misura. Diseñado para ofrecer el grosor vertical necesario de las capas de composite en las reparaciones posteriores. La punta con forma de horquilla del instrumento permite modelar la pared proximal, con el fin de copiar la altura y anatomía del diente adyacente con presencia de una matriz.

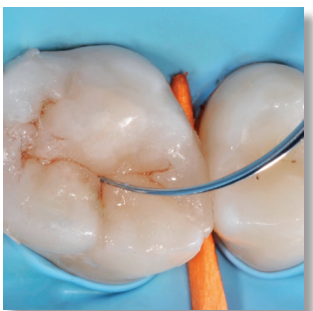


EVALUACIÓN EXPLÍCITA

LM-Arte™ Cusp Misura

Instrumento único para medir el grosor y la altura de la cúspide a fin de evaluar la necesidad de prepararla para realizar reparaciones adhesivas. Es ideal para evaluar la resistencia de la estructura natural del diente y seleccionar la técnica restaurativa que se va a emplear. Si la punta con forma de horquilla del instrumento llega hasta las marcas, significa que la estructura del diente es demasiado débil para soportar fuerzas oclusales en una reparación directa, y deben considerarse otras opciones clínicas.





ESCULPA DELICADAMENTE

LM-Arte™ Fissura

Instrumento de modelado con puntas extremadamente afiladas. La punta cónica es perfecta para moldear la anatomía de la zona oclusal de los dientes posteriores con solo un instrumento. La punta fina con forma de sonda es óptima para el modelado de fisuras y mamelones, así como para la estratificación de composite de caracterización y selladores. La flexibilidad de Fissura permite explorar con cuidado para garantizar que no queden residuos de resina de adhesión en las superficies dentales.



ACABADO CUIDADO

LM-Arte™ Eccesso

Instrumento diseñado para eliminar los residuos de composite y de agentes adhesivos. Los extremos operativos especiales en ángulo de Eccesso son ideales para la eliminación de excesos de las zonas cervicales anteriores e interproximales molares. Este instrumento fino y resistente presenta una longitud, un grosor y un ancho de la hoja optimizados.



Visite el sitio web de Styleitaliano™ en www.styleitaliano.org para obtener más información sobre casos clínicos de reparación con instrumentos LM



SUPERE EL DESAFÍO DE LA RETRACCIÓN GINGIVAL: LMGengiva™

El objetivo en el tratamiento de reparación de una lesión cervical es lograr un sellado perfecto de los márgenes, una buena adherencia y un pulido óptimo del composite. La retracción gingival mecánica en las reparaciones cervicales puede ser traumática si no se realiza correctamente.

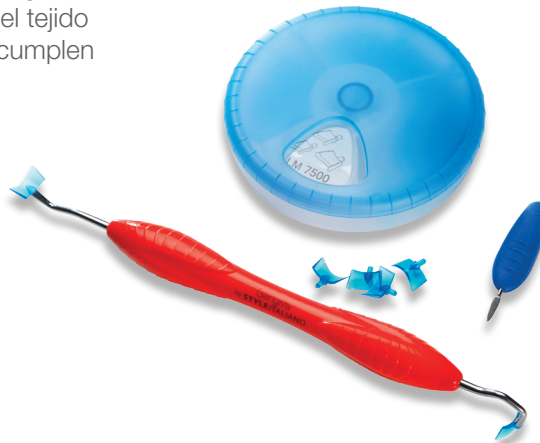
El instrumento LM-Gengiva™ con retractores gingivales evita dañar la encía de forma innecesaria y permite obtener mejores resultados clínicos. Con este método se consigue el resultado final deseado: el tejido blando no se daña y se cumplen los requisitos estéticos.



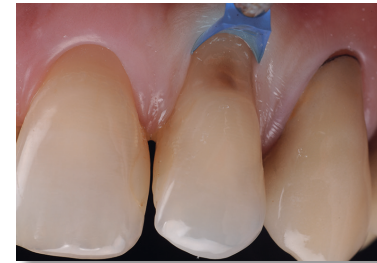
LM-Gengiva™
kit de retracción gingival

LMErgoSense® LM 7556K ES

LMErgoMax™ LM 7556K XSI



Incluye el instrumento manual LM-Gengiva™, retractores gingivales azules (surtido de aprox. 90 unidades, 30 unidades/tamaño) y LM-MultiLever™ para extraer los extremos operativos de plástico



RETRACTORES GINGIVALES

- Retraen la encía de la reparación
- La rigidez de la punta de plástico permite una retracción estable
- La punta de plástico permite cierta flexibilidad de adaptación mientras está presionada
- La punta actúa como sello hermético entre la encía y el diente
- Protege la encía y reduce las probabilidades de problemas de adherencia
- La superficie de adhesión y el borde de la encía se pueden ver perfectamente; lo que proporciona un contraste ideal con los tejidos blandos
- Puede personalizarse con una fresa para ajustarse a una raíz cóncava o convexa
- Los materiales adhesivos no se adhieren a la superficie de las puntas
- No causa interferencia con la polimerización
- Desechable

LM Dental™

LM-Instruments Oy

Norrbyn rantatie 8 | FI-21600 Parainen | Finlandia

Tel.: +358 2 4546 400

info@lm-dental.com | www.lm-dental.com

Puntos de venta

Póngase en contacto con su distribuidor local.